

# ¿Alto riesgo de COVID-19 grave?

## Conozca sus opciones de tratamiento



### 1. Conozca su riesgo

El tratamiento está disponible para personas en riesgo de COVID-19 grave. Las condiciones de alto riesgo incluyen la edad (65+), enfermedad cardíaca, enfermedad pulmonar, diabetes, sobrepeso/obesidad, tabaquismo, cáncer y otras condiciones médicas.



### 2. Calcule el tiempo de su prueba

Si experimenta síntomas, realice la prueba de inmediato. Si se entera de que estuvo expuesto a una persona infectada con COVID-19, realice la prueba 5 días después de la exposición (o inmediatamente si comienzan los síntomas).

### 3. Llame a su médico de inmediato si da positivo

No se espere. El tratamiento debe iniciarse temprano.



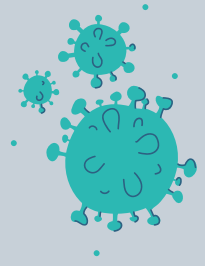
### 4. Pregunte acerca de sus opciones de tratamiento

Su médico puede ofrecerle medicamento (píldoras) que puede obtener con receta médica y tomar en casa, o inyecciones o infusiones intravenosas que puede obtener en un hospital o consultorio médico. Estos tratamientos deben administrarse temprano para marcar la diferencia.

El tratamiento está disponible sin costo alguno. El doctor puede cobrar una tarifa o facturar al seguro por la visita.

Hable con su médico o visite  
[slopublichealth.org/Treatments](https://slopublichealth.org/Treatments)

# ¿Alto riesgo de COVID-19 grave? Tome medidas para protegerse de infecciones

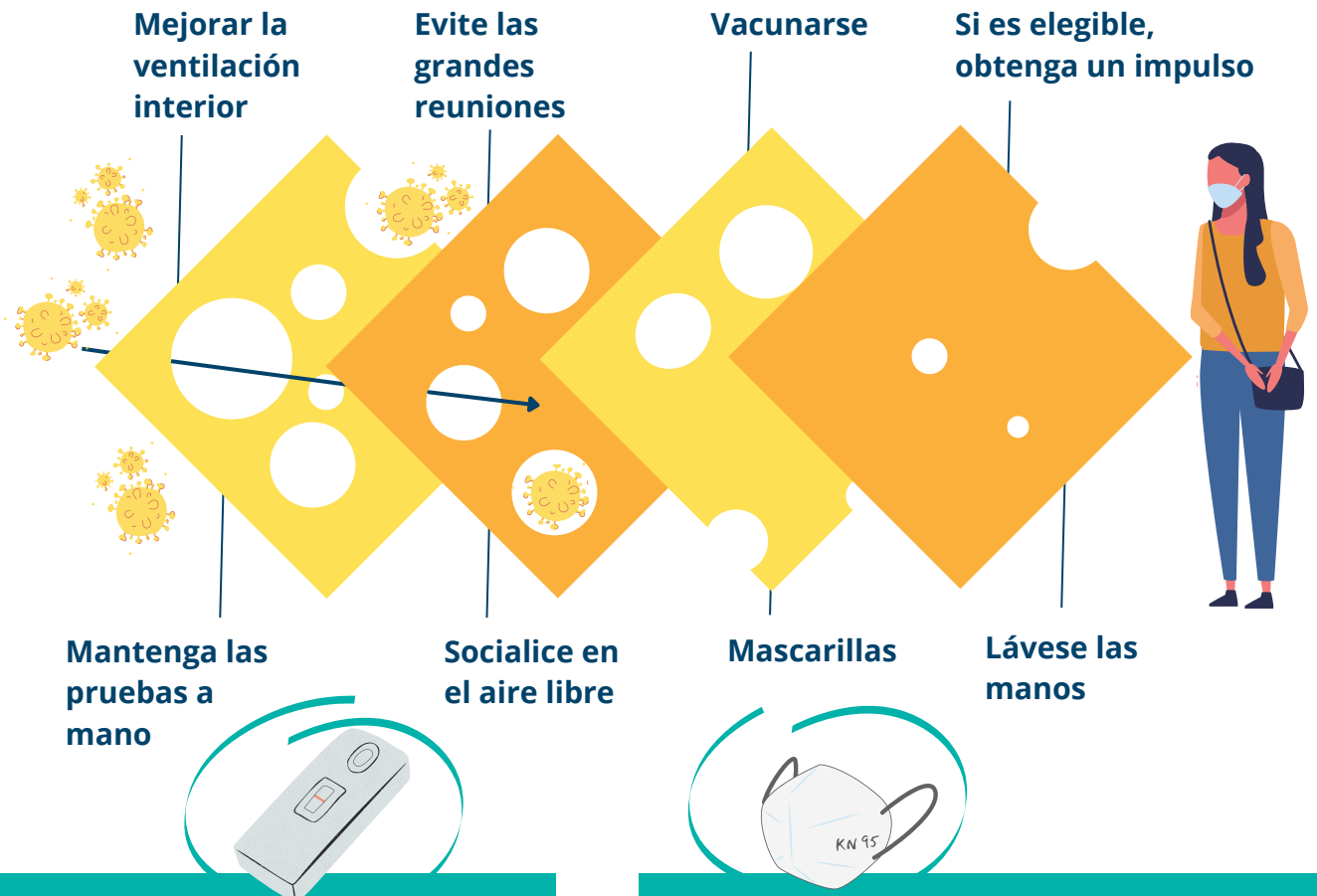


## ¿Sabías?

**Evusheld es una terapia de anticuerpos que ayuda a prevenir COVID-19.** Es para personas que no pueden vacunarse debido a una reacción grave o que no pueden desarrollar una respuesta inmunitaria fuerte a la vacuna. Está disponible en las clínicas con una remisión de su médico.

### Asegúrese de estar actualizado en su Vacunación COVID-19.

Las dosis de refuerzo brindan una fuerte protección contra el COVID-19.



### Pruebas rápidas = socialización segura.

Pruebas a los invitados pueden proporcionar protección adicional. Las pruebas están disponibles en las farmacias. Solicite cuatro pruebas gratuitas en [covidtests.gov](https://www.covidtests.gov).

### Mejore su mascarilla.

Las de grado médico son las más fuertes.

Hable con su médico o visite  
[slopublichealth.org/Treatments](https://slopublichealth.org/Treatments)